

Donna Costanza 是一款室内外环境均适用的模块化地毯，采用手工装饰。

以 Rope 绳线制成单色或双色扁平面料，在 50 x 50 厘米沙色聚烯烃模块上进行刺绣，形成地毯背衬。

刺绣完成后，模块以与背衬颜色相同的 Rope 绳线丝带手工缝制，形成地毯表面。

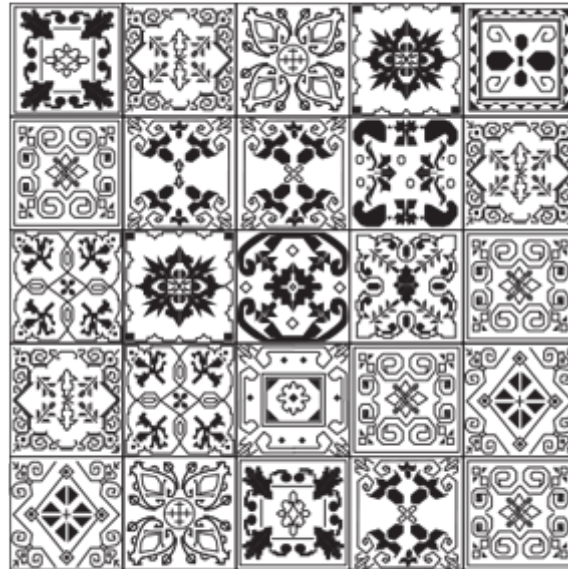
构成 Donna Costanza 的元素各不相同。

透过该生产工艺产生的缝隙及背衬纹理可看到地板。

最多可选择四种颜色。

由于其手工工艺及珍贵设计，建议勿在人流较大的区域使用 Donna Costanza。

TADN06



cm 250 x 250  
98" x 98"